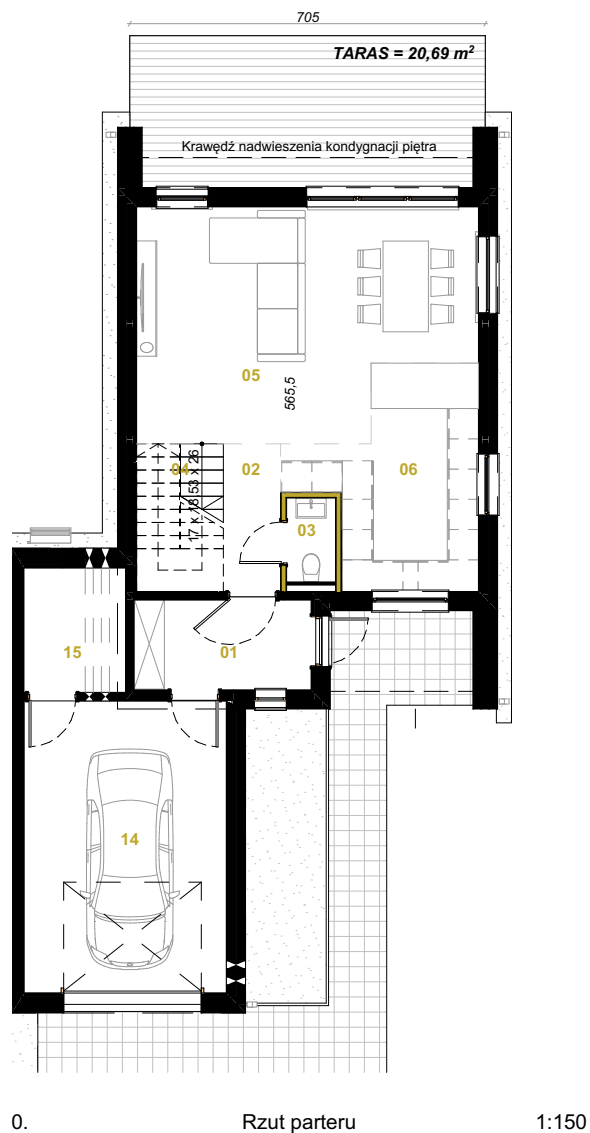


Osiedle Mahoniowa

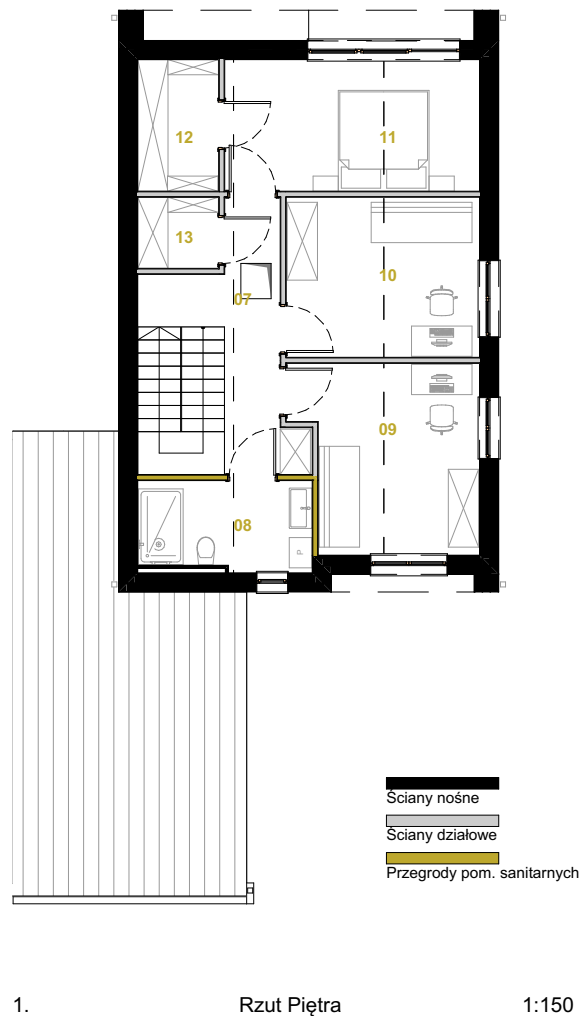
Osiedle domów jednorodzinnych w zabudowie bliźniaczej **Segment A**



0.

Rzut parteru

1:150



1.

Rzut Piętra

1:150

UWAGA:

- Karta katalogowa ma charakter poglądowy i nie stanowi oferty zgodnie z zasadami kc. Wymiary podane w świetle ścian tynkowanych, bez wykończenia (np. glazura) na podstawie projektu budowlanego. W trakcie opracowywania projektu wykonawczego wymiary mogą nieznacznie ulec zmianie. Powierzchnia użytkowa lokalu jest określona na podstawie rozporządzenia ministra transportu, budownictwa i gospodarki morskiej z dn. 25.04.2014r. W sprawie szczegółowego zakresu i formy projektu budowlanego (dz. U. Z 2012r. Poz. 462 ze zm.); zgodnie z zasadami zawartymi w polskiej normie pn-iso 9836: 1997, tj.: powierzchnia użytkowa lokalu jest obliczana w metrach kwadratowych z dokładnością do dwóch miejsc po przecinku, dla wymiarów lokalu w stanie wykończonym, na poziomach podłogi, nie licząc listew przypodłogowych, progów itp.
- Przedstawiona na rzucie aranżacja ma charakter przykładowy, umebłowanie w tym schody nie stanowią wyposażenia nabywanego lokalu.

Inwestor:

Lokalbud Sp. z o.o.

05-825 Izdebn Nowe 27

NIP - 529183548 KRS - 0000901211

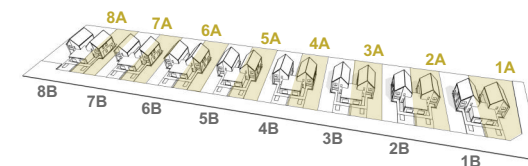
tel. 502 030 888 e-mail: lokalbud@wp.pl

Inwestycja:

Osiedle Mahoniowa

Osiedle domów jednorodzinnych w zabudowie bliźniaczej.
Kajetany ul. Mahoniowa

Plan inwestycji:



Zestawienie powierzchni:

Nr	Pomieszczenie	Powierzchnia
Powierzchnia użytkowa podstawowa		
01	Wiatrołap	6,42
02	Korytarz	3,33
03	WC	1,79
04	Klatka schodowa	5,04
05	Pokój dzienny	28,46
06	Kuchnia	12,52
07	Korytarz	8,44
08	Łazienka	6,33
09	Sypialnia 1	12,91
10	Sypialnia 2	12,18
11	Sypialnia 3	13,19
12	Garderoba	4,19
13	Garderoba	2,26
Powierzchnia użytkowa pomocnicza		
14	Garaż	23,41
15	Pom. Techniczne	5,03
		145,50 m²

Projektant:

2XS
ARCHITECTURE

ul. Iwaszkiewicza 9e/31
52-211 Wrocław
tel. + 48 664 091 262
biuro@2xsarchitecture.pl